

RESEAU SANS-FIL (WIFI) A L'UPS, MODE D'EMPLOI

Ce guide à l'attention des usagers de l'UPS décrit les étapes de connexion au réseau informatique sans-fil (dit Wifi) de l'Université Paul Sabatier.

A titre de support technique, il existe une aide en ligne sous forme d'une liste de Questions Fréquemment Posées (FAQ en anglais) consultable à l'adresse

<http://wifi.ups-tlse.fr/portail/FAQ.html>

ainsi qu'une présentation du service d'accès réseau sans-fil à l'adresse

<http://wifi.ups-tlse.fr>

Prérequis :

1/ Un ordinateur portable équipé d'une carte sans-fil compatible 802.11a ou 802.11b ou 802.11g (en principe, toutes les cartes actuellement commercialisées supportent ces normes) ; le tout correctement configuré (carte wifi allumée et correctement installée sous le système d'exploitation, configuration réseau par défaut : DHCP...).

2/ Un navigateur web supportant le http et le https (tous les navigateurs le supportent en principe).

3/ Etre situé dans un lieu couvert par le Wifi (seules quelques zones sont couvertes sur la campus de Rangueil et celui des Allées Jules Guesde au centre ville), consultez pour cela la liste des zones couvertes disponible à l'adresse

http://wifi.ups-tlse.fr/portail/mode_standard.html#lieux

4/ Etre inscrit en tant qu'étudiant ou personnel à l'UPS

5/ Avoir (étudiants et personnels) activé son compte personnel en ligne sur l'espace intranet du site de l'UPS disponible à l'adresse

<http://intranet.ups-tlse.fr>

Ceci peut-être fait via le Wifi sans authentification (suivre le lien indiqué).

Réserve :

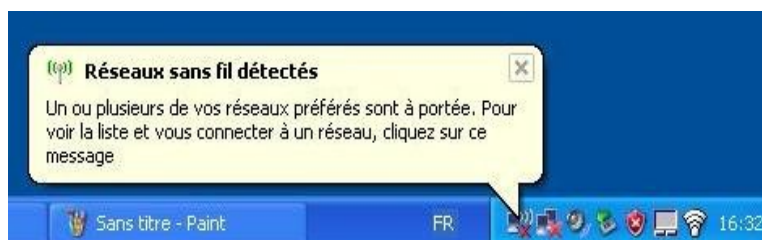
Ce guide ne peut couvrir tous les cas de figure possibles de connexion au réseau sans-fil.

En effet, les étapes fondamentales restent identiques mais la façon de faire peut varier d'un ordinateur à l'autre selon le type de media d'accès au réseau sans-fil (PDA, micro-ordinateur portable...), le système d'exploitation, les logiciels utilisés, etc...

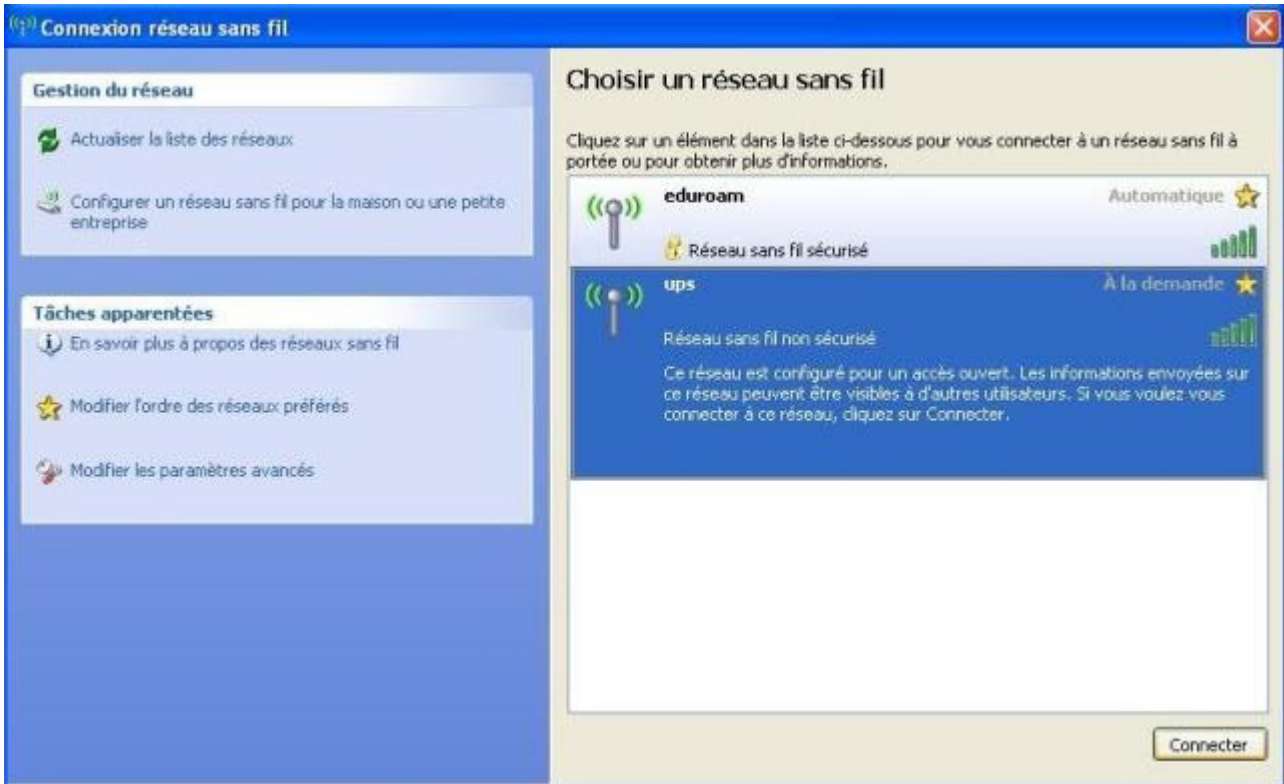
En conséquence, les copies d'écran suivantes ont été réalisées avec des outils très répandus : un micro-ordinateur portable de type PC, un système d'exploitation Microsoft Windows XP français et le logiciel de gestion Wifi intégré à Windows XP.

ETAPE 1 : Détecter le(s) réseau(x) sans-fil.

Lorsque vous allumez votre ordinateur, celui-ci vous signale qu'il a détecté un ou plusieurs réseaux radios.



Affichez la liste des réseaux radios détectés à l'aide d'un clic droit sur l'icône de votre carte réseau sans-fil. Vous devriez obtenir au moins 2 réseaux radios détectés.



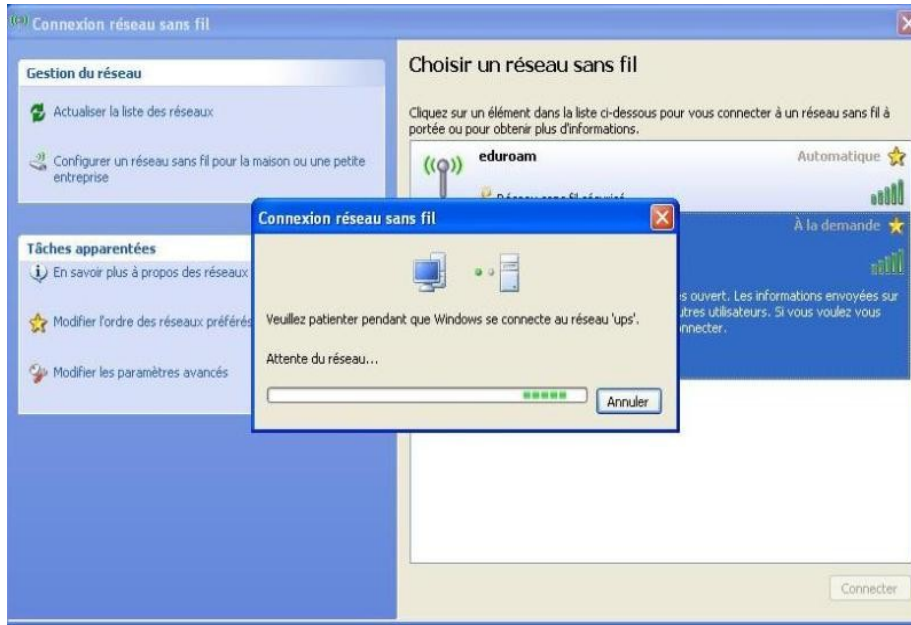
ETAPE 2 : Se connecter au réseau radio "ups".

Parmi les réseaux radios détectés, vous devriez avoir le réseau "ups".

C'est le premier réseau radio de base.

Sélectionnez le réseau "ups" et cliquez sur "Connecter".

Si votre ordinateur ne détecte pas automatiquement le réseau wifi "ups", configurez-le manuellement dans vos réseaux wifi favoris : nom du réseau (ssid) = ups, il s'agit d'un réseau non crypté, sans authentification.



Au bout de quelques secondes, la fenêtre disparaît mais l'ordinateur signale qu'il est désormais connecté au réseau "ups".

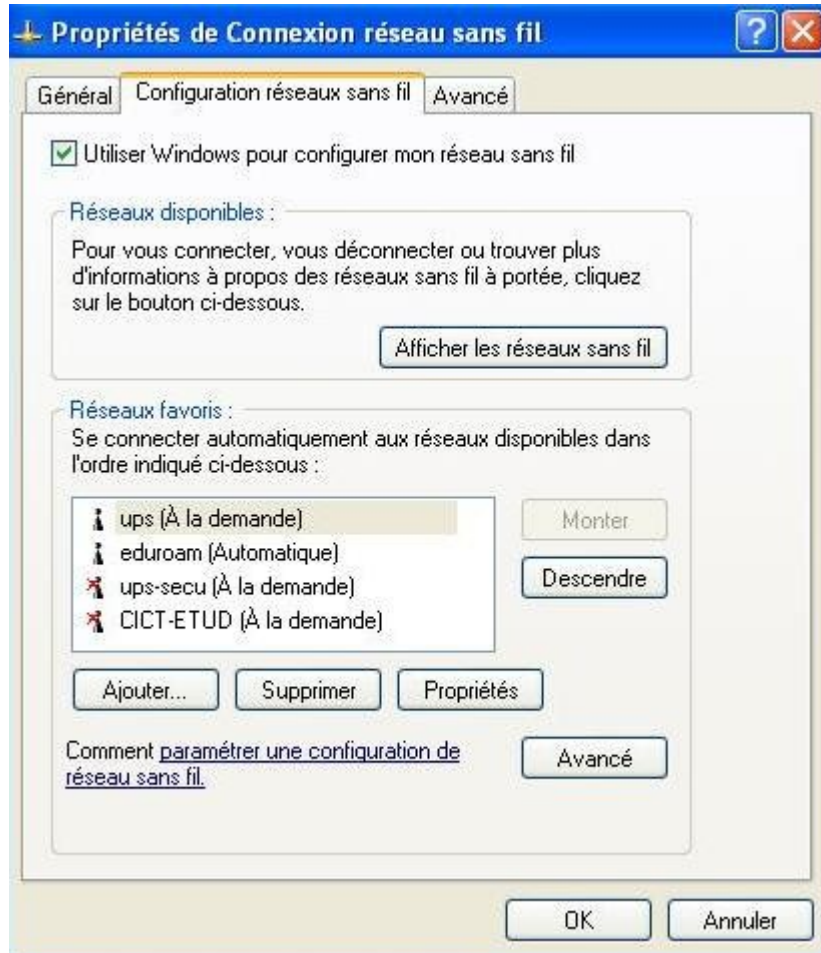


ETAPE 2 (VARIANTE) : Se connecter au réseau radio "ups" de façon permanente.

Avec cette méthode, votre ordinateur se connectera automatiquement au réseau radio "ups" dès qu'il le détectera lors de vos prochaines visites.

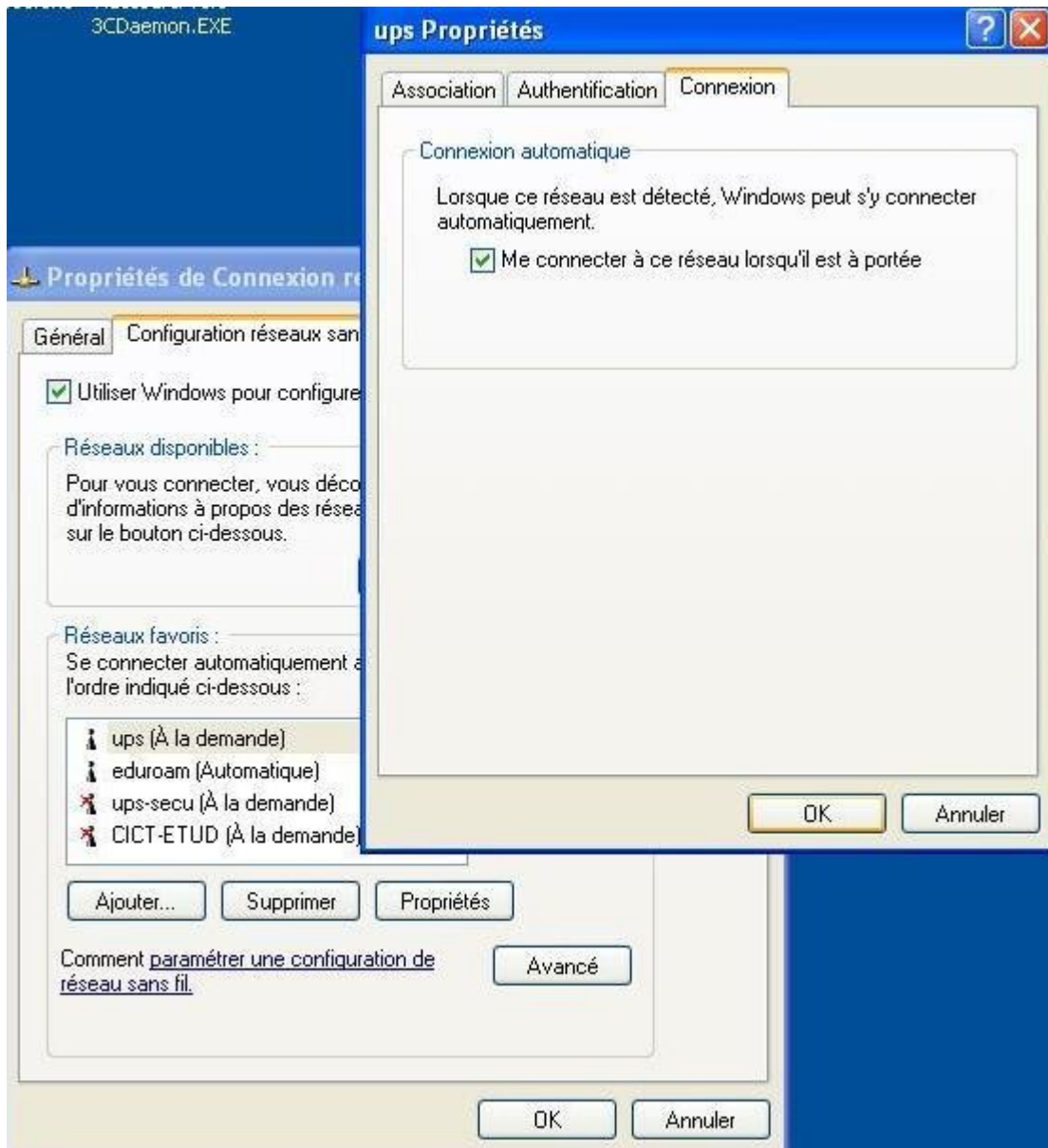
Vous n'aurez plus besoin de passer par les étapes 1 et 2.

A partir de la dernière capture d'écran de l'étape 1, cliquez sur le menu "Modifier l'ordre des réseaux préférés" à gauche.



Indiquez que le réseau "**ups**" est votre réseau préféré est sélectionnant le réseau "**ups (A la demande)**" et en cliquant sur le bouton "**Monter**" jusqu'à ce que le réseau se retrouve en tête de liste.

Ensuite, indiquez que vous souhaitez vous connecter désormais automatiquement à ce réseau en cliquant sur le bouton "**Propriétés**"...



Puis en cochant l'option **"Me connecter à ce réseau lorsqu'il est à ma portée"** dans l'onglet **"Connexion"**.
Validez en cliquant sur le bouton **"OK"**.

ETAPE 3 : S'authentifier pour pouvoir accéder à internet.

Une fois connecté au réseau radio, vous devez vous authentifier afin d'être autorisé à accéder à internet.

Pour cela lancez votre navigateur web sur n'importe quelle adresse, vous serez automatiquement redirigé vers une page web d'authentification.

Lisez toutes les informations présentées la première fois puis cliquez sur **"Cliquez ici pour accéder à la fenêtre d'authentification"** (Il faut au préalable avoir obligatoirement activé votre compte personnel sur l'espace **intranet UPS**,

<http://intranet.ups-tlse.fr>).

Fournissez votre identifiant et votre mot de passe (récupérés la première fois sur l'espace intranet UPS).

Si l'authentification est acceptée, vous obtenez une page web ressemblant à ceci.



Cette page récapitule votre identifiant, les services (protocoles réseau) auxquels vous avez accès, votre catégorie d'utilisateur, etc..).

Gardez cette page active jusqu'à votre déconnexion.

Cliquez simplement sur le lien indiqué "**Cliquez ici pour atteindre la page souhaitée**" pour accéder au site web initialement demandé.