

**Direction  
DTSI**

Département Système Réseau et  
Télécom  
Pôle Réseau et services  
Denis MIRASSOU

Assistance utilisateur :  
Guichet Unique du numérique  
05.61.55.89.89 ((5)8989 en  
interne)



## **Objet : Didacticiel de connexion au réseau wifi Eduroam de l'UPS à partir de Windows Seven**

**Version : 27/01/2012**

**Pré-requis :**

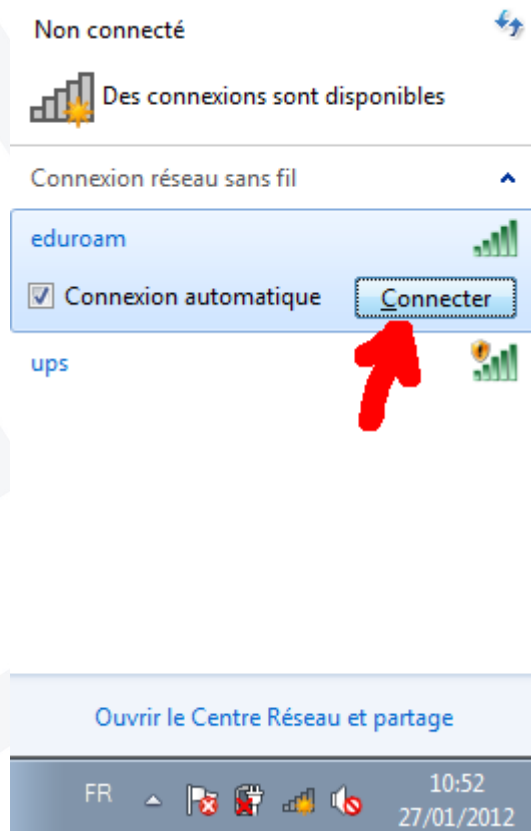
- Allumer sa carte réseau wifi si nécessaire
- Effectuer la première connexion avec un compte système de niveau administrateur (enregistrement du certificat numérique)

**Autres informations :**

<http://wifi.univ-tlse3.fr>

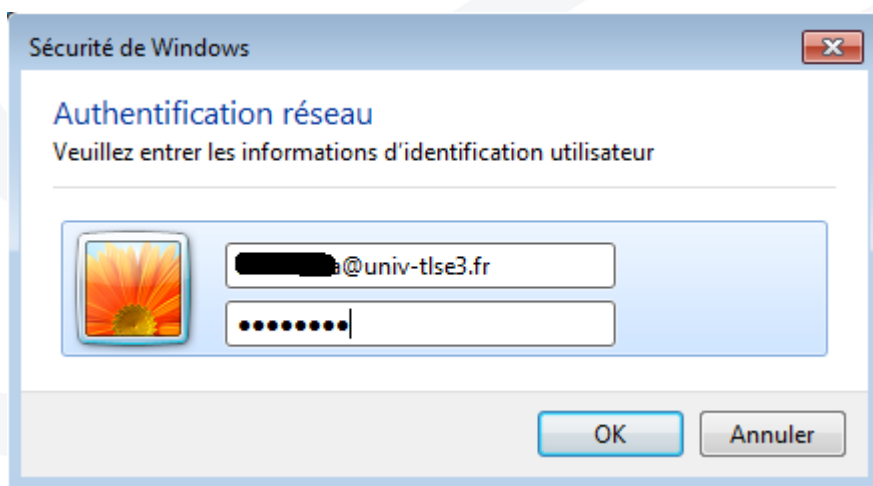
### **Etape 1 : Sélection du réseau wifi « eduroam »**

**Dans votre gestionnaire de connexion réseau wifi, sélectionner le réseau wifi « eduroam » puis « Connexion automatique » (reconnexion automatique lors des usages ultérieurs) et cliquer sur « Connecter ».**



## Etape 2 : Saisir les identifiants de connexion

Saisir votre identifiant suivi de @univ-tlse3.fr, votre mot de passe et cliquer sur OK :

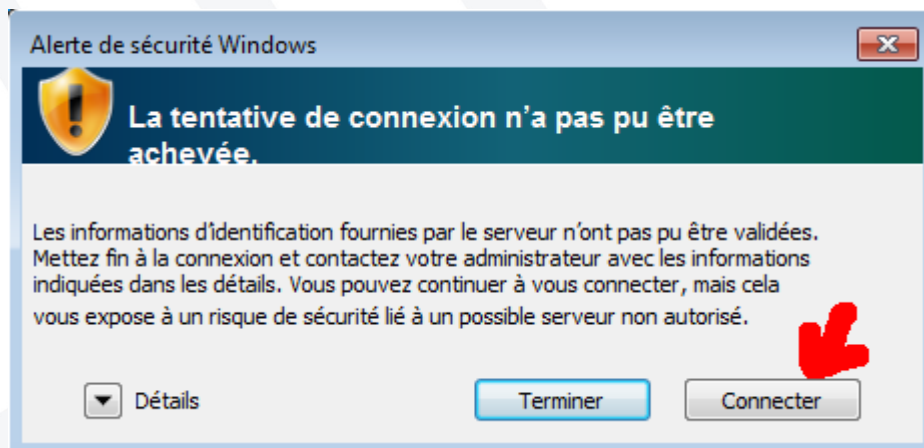


## Etape 3 : Enregistrement du certificat numérique du serveur d'authentification (Première connexion)

Vous avez un message d'erreur concernant une alerte de sécurité due au fait que le serveur d'authentification présente un certificat numérique signé par une autorité de certification que votre terminal ne connaît pas (le

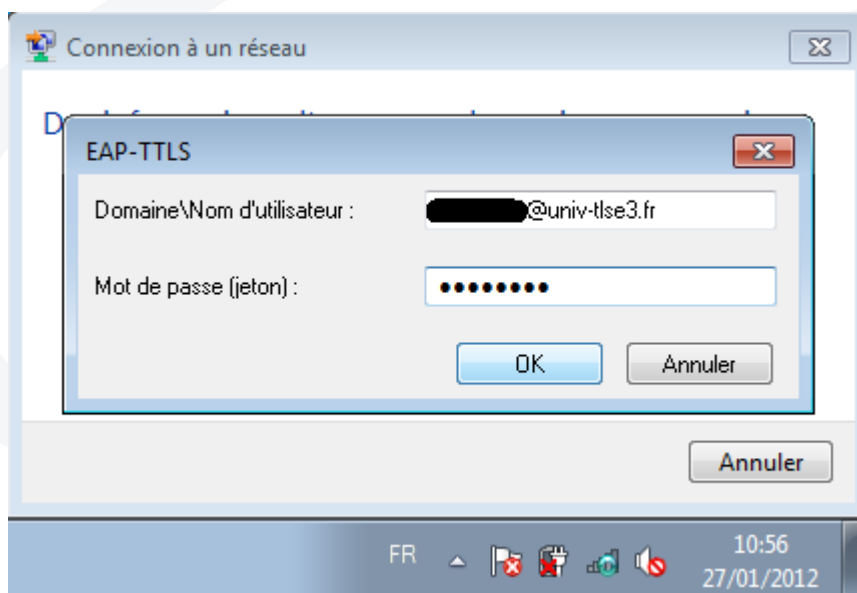
menu « Détails » vous permet d'apprendre plus d'informations sur le sujet).

Ceci n'est pas un problème, il vous suffit de cliquer sur « Connecter » pour poursuivre le processus de connexion (ceci ne sera plus demandé par la suite).



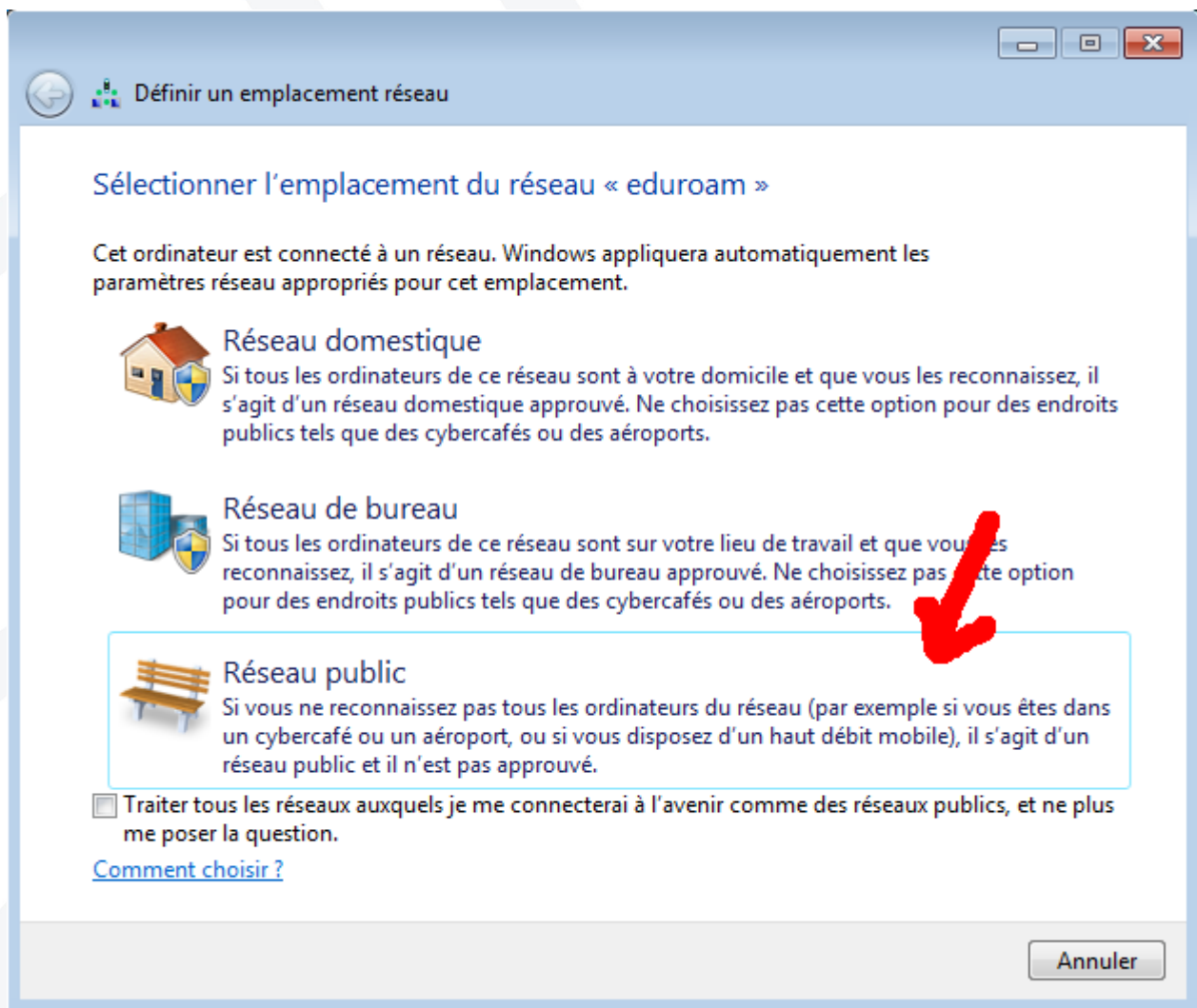
## Etape 4 : (Re)Saisir vos identifiant et mot de passe wifi

Comme à l'étape 2, saisir votre identifiant de connexion (suivi de @univ-tlse3.fr) et votre mot de passe, cliquer sur OK.



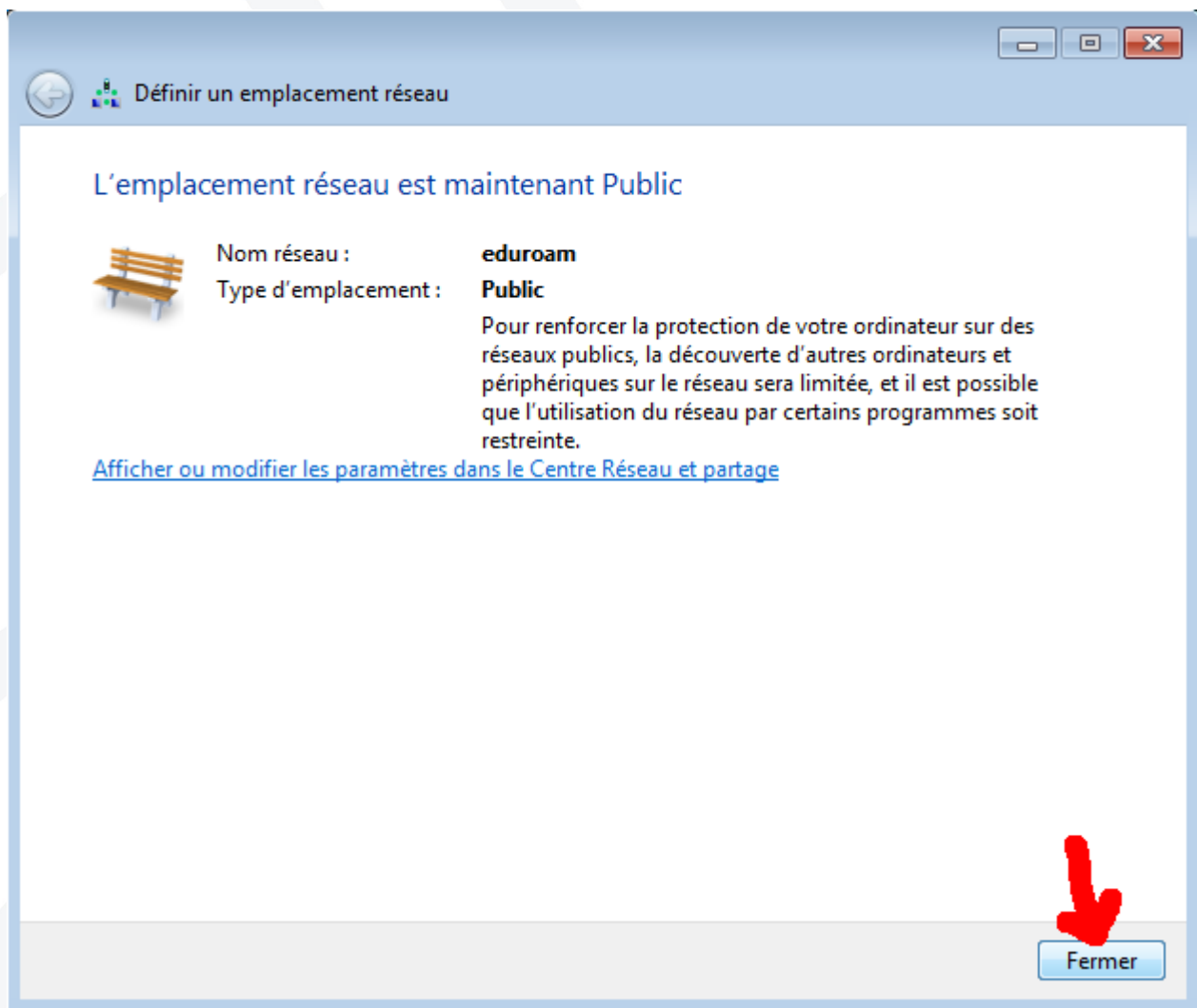
Etape 5 : Choisir un « emplacement réseau » pour le réseau wifi Eduroam

Sélectionner l'emplacement réseau « Réseau public ».



## Etape 6 : Confirmer « l'emplacement réseau »

Cliquer sur le bouton « Fermer » pour confirmer le choix de l'étape précédente.




## Etape 7 : Vérifier la bonne connexion au réseau wifi Eduroam

Vérifier que vous êtes désormais bien connecté(e) au réseau wifi « eduroam » (mention « Connecté » à côté du nom du réseau wifi « eduroam »).

Actuellement connecté à :



 **eduroam**  
Accès Internet

Connexion réseau sans fil



**eduroam**

**Connecté**



ups



[Ouvrir le Centre Réseau et partage](#)

FR



10:58

27/01/2012